



*mken*  
*Porcelain*

LÍNEA CLÁSICA & LÍNEA CREATIVA

# Línea Clásica



*Delta Clásica*



*Royal*



*Royal Bone*



*Premium*



*Cuadrada*



*Saturno*



*N.O.*



*Triángulo*



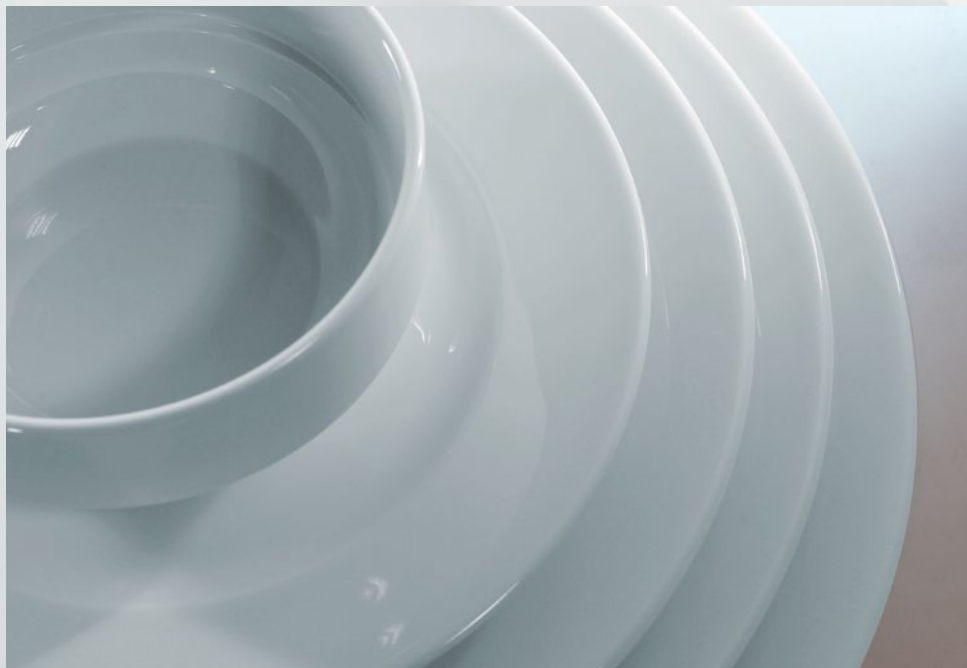
*Jazz*



*O.S.*

# Delta Clásica

*...discreta elegancia, que aporta la notoriedad que usted requiere  
para sus acontecimientos más importantes.  
Calidad, consistencia y sencillez al servicio de su mesa...*



**PLATO SOPERO**  
DEEP PLATE  
DPS22 (22 cm.)  
DPS23 (23 cm.)



**PLATO PAN-PASTEL-  
TRINCHE-BASE**  
FLAT PLATE  
DPT16 (16 cm.)  
DPT20 (20 cm.)  
DPT24 (24 cm.)  
DPT26 (26 cm.)  
DPT27 (27 cm.)  
DPT32 (32 cm.)



**TAZÓN COMPOTA  
O ENSALADA**  
SALAD BOWL  
DPC14 (14 cm.)



**TAZÓN COMPOTA  
O ENSALADA**  
SALAD BOWL  
DPC15 (15 cm.)



**ENSALADERA**  
SALAD BOWL  
DPV19 (19 cm.)  
DPV (23 cm.)



**ENSALADERA**  
SALAD BOWL  
DPV27 (27 cm.)

\* Todas las medidas son aproximadas



Esmalte  
antrayadas



Alta resistencia  
a impactos



Lavados  
mecanizados



Apto para cualquier  
tipo de horno

# Delta Clásica



**PLATO PASTA**  
DEEP PLATE  
DPP30 (30 cm.)



**PLATO PASTA RENO**  
DEEP PLATE  
DPPR26 (26 cm.)  
DPPR30 (30 cm.)



**PLATO PASTA RAYADO**  
DEEP PLATE  
DPPRY22 (22 cm.)  
DPPRY26 (26 cm.)



**PLATO PASTA EXTENDIDO RAYADO**  
DEEP PLATE  
DPPTRY29 (29 cm.)  
DPPTRY31 (31 cm.)



**PLATÓN OVALADO**  
OVAL PLATE  
DPO29 (29 cm.)  
DPO34 (34 cm.)  
DPO39 (39 cm.)



**PLATÓN OVALADO SEMIHONDO**  
DEEP OVAL PLATE  
DPOH39 (39 cm.)



**PLATÓN RECTANGULAR HONDO**  
DEEP RECTANGULAR PLATE  
DEPRH14 (14 cm. - 150 cc.)  
DEPRH17 (17 cm. - 250 cc.)  
DEPRH20 (20 cm. - 450 cc.)



**MANTEQUILLERA**  
JOKER BOWL  
DM (8 cm. - 90 cc.)



**TAZÓN CONSOMÉ-SOPERO-CEREAL-POZOLERO**  
JOKER BOWL  
DTC10 (10 cm. - 180 cc.)  
DTS12 (12 cm. - 350 cc.)  
DTC14 (14 cm. - 650 cc.)  
DTP16 (16 cm. - 980 cc.)



**TAZÓN SOPERO CLÁSICO**  
BOWL  
DTSC (13 cm. - 350 cc.)



**JGO. TAZA Y PLATO**  
CUP + SAUCER  
DTP60 (60 cc.)  
DTP90 (90 cc.)  
DTP140 (140 cc.)  
DTP170 (170 cc.)  
DTP230 (230 cc.)



**JGO. TAZA Y PLATO RECTO**  
CUP + SAUCER  
DTPR90 (90 cc.)  
DTPR170 (170 cc.)  
DTPR230 (230 cc.)



**JGO. TAZA Y PLATO BISTRO**  
CUP + SAUCER  
DTPB70 (70 cc.)  
DTPB185 (185 cc.)  
DTPB230 (230 cc.)



**JGO. TAZA Y PLATO BISTRO**  
CUP + SAUCER  
DTPB400 (400 cc.)



**JGO. TAZÓN CONSOMÉ CON ASAS Y PLATO**  
CONSOMMÉ BOWL + SAUCER  
DTCP12 (350 cc. - 17 cm.)  
DTCA (12 cm. - 350 cc.)  
DPTC (17 cm.)



**TAZA MUG**  
MUG  
DTM250 (250 cc.)

\* Todas las medidas son aproximadas



**AZUCARERA REDONDA  
CON TAPA**  
SUGAR BOWL + LID  
DAT



**CENICERO**  
ASHTRAY  
DCE (8.5 cm.)



**PIMENTERO-SALERO**  
PEPPER SHAKER-  
SALT SHAKER  
TPIM  
TSAL



**SERVILLETERO**  
NAPKIN HOLDER  
DSV



**JARRITA CREMERA-  
LECHERA**  
CREAMER  
DJC150 (150 cc.)  
DJL280 (280 cc.)



**SALSERA CON ASA**  
SAUCEBOAT  
DSA (400 cc.)



**SOPERA CON TAPA**  
SOUP TUREEN + LID  
DESTC (3.200 cc.)



**TAZA CAFÉ**  
CUP  
DTC60 (60 cc.)  
DTC90 (90 cc.)  
DTC140 (140 cc.)  
DTC170 (170 cc.)  
DTC230 (230 cc.)



**PLATO PARA TAZA**  
SAUCER  
DPT0060 (60 cc.)  
DPT0090 (90 cc.)  
DPT0140 (140 cc.)  
DPT0170 (170/230 cc.)



**TAZA CAFÉ RECTA**  
CUP  
DTR90 (90 cc.)  
DTR170 (170 cc.)  
DTR230 (230 cc.)



**PLATO PARA TAZA  
RECTA**  
SAUCER  
DPTR0090 (90 cc.)  
DPTR170 (170 cc.)  
DPTR230 (230 cc.)



**TAZA BISTRO**  
CUP  
DTB70 (70 cc.)  
**DTB185 (185 cc.)**  
DTB230 (230 cc.)



**TAZA BISTRO**  
CUP  
DTB400 (400 cc.)



**PLATO PARA TAZA  
BISTRO**  
SAUCER  
DPTB70 (70 cc.)  
DPTB230 (185/230 cc.)  
DPTB400 (400 cc.)

\* Todas las medidas son aproximadas



Esmalte  
antirrayadas



Alta resistencia  
a impactos



Lavados  
mecanizados



Apto para cualquier  
tipo de horno

# Royal

*Vajilla de porcelana con gran posibilidad de combinación y reposición.  
Esmaltes altamente resistentes...*





**PLATO SOPERO**  
DEEP PLATE  
RPS23 (23 cm.)



**PLATO PAN-PASTEL-  
TRINCHE-BASE**  
FLAT PLATE  
RPT16 (16 cm.)  
RPT20 (20 cm.)  
RPT24 (24 cm.)  
RPT27 (27 cm.)  
RPB32 (32 cm.)



**PLATO PASTA**  
DEEP PLATE  
RPP30 (30 cm.)



**PLATÓN OVALADO**  
OVAL PLATE  
RPO34 (34 cm.)



**JGO. TAZÓN CONSOMÉ  
CON OREJAS Y PLATO**  
CONSOUMÉ BOWL +  
SAUCER  
RTCOP (350 cc. - 18 cm.)  
RTC012 (350 cc.)  
RPTC (18 cm.)



**TAZON SOPERO**  
JOKER BOWL  
RTS12 (12 cm.- 350 cc.)



**JGO. TAZA Y PLATO**  
CUP + SAUCER  
RTP90 (90 cc.)  
RTP230 (230 cc.)



**AZUCARERA CON TAPA**  
SUGAR BOWL + LID  
RAT (11 cm.)



**CAFETERA CON TAPA**  
COFFEE POT + LID  
RCT (750 cc.)



**CENICERO**  
ASHTRAY  
RCE (8.5 cm.)



**ENFRIADERA -  
CHAMPAÑERA**  
WINE COOLER BUCKET  
RECH (20x16 cm.)



**FLORERO**  
VASE  
RF (13 cm.)



**PIMENTERO-SALERO**  
PEPPER SHAKER -  
SALT SHAKER  
RPIM  
RSAL



**JARRITA CREMERA**  
CREAMER  
RJC150 (150 cc.)



**SALSERA + PLATO**  
SAUCEBOAT + SAUCER  
RSACP (400 cc. - 18 cm.)  
RSA (400 cc.)  
RPSA (18 cm.)



**SOPERA CON TAPA**  
SOUP TUREEN + LID  
RSTC (3.200 cc.)



**TAZA CAFÉ**  
CUP  
RTC90 (90 cc.)  
RTC230 (230 cc.)



**PLATO PARA TAZA**  
SAUCER  
RPT90 (90 cc.)  
RPT0230 (230 cc.)

\* Todas las medidas son aproximadas



# Royal Bone

*Su brillo y transparencia aportan el toque de calidez  
que necesita su mesa*





# Royal Bone



▶ **PLATO SOPERO**  
DEEP PLATE  
RBPS23 (23 cm.)



▶ **FLORERO**  
VASE  
RBF (13 cm.)



▶ **PLATO PAN-PASTEL-TRINCHE-BASE**  
FLAT PLATE  
RBPT16 (16 cm.)  
RBPT20 (20 cm.)  
RBPT24 (24 cm.)  
RBPT27 (27 cm.)  
RBPB32 (32 cm.)



▶ **PIMENTERO-SALERO**  
PEPPER SHAKER - SALT SHAKER  
RBPIM  
RBSAL



▶ **PLATO PASTA**  
DEEP PLATE  
RBPP30 (30 cm.)



▶ **JARRITA CREMERA**  
CREAMER  
RBJC150 (150 cc.)



▶ **PLATÓN OVALADO**  
OVAL PLATE  
RBP034 (34 cm.)



▶ **SALSERA + PLATO**  
SAUCEBOAT + SAUCER  
RBSACP (400 cc. - 18 cm.)  
RBSA (400 cc.)  
RBPSPA (18 cm.)



▶ **TAZON SOPERO**  
JOKER BOWL  
RBTS12 (12 cm. - 350cc.)



▶ **TAZA CAFÉ**  
CUP  
RBTC90 (90 cc.)  
RBTC230 (230 cc.)



▶ **JGO. TAZA Y PLATO**  
CUP + SAUCER  
RBTP90 (90 cc.)  
RBTP230 (230 cc.)



▶ **PLATO PARA TAZA**  
SAUCER  
RBPT90 (90 cc.)  
RBPT0230 (230 cc.)

\* Todas las medidas son aproximadas



Esmalte antirrayadas



Alta resistencia a impactos



Lavados mecanizados



Apto para cualquier tipo de horno

# Premium

*...combinamos grandes existencias con el apoyo de los mejores distribuidores a nivel nacional, para conseguir un excepcional servicio al cliente y una política de precios altamente competitiva.  
Piezas con máxima resistencia al shock térmico...*





**PLATO SOPERO**  
DEEP PLATE  
CPPS22 (22 cm.)



**PLATO PASTEL-TRINCHE**  
FLAT PLATE  
CPPT18 (18 cm.)  
CPPT20 (20 cm.)  
CPPT25 (25 cm.)  
CPPT27 (27 cm.)  
CPPT30 (30 cm.)



**TAZÓN COMPOTA - ENSALADA**  
SALAD BOWL  
CPPC16 (16 cm.)



**ENSALADERA**  
SALAD BOWL  
CPPE25 (25 cm.)



**PLATÓN RECTANGULAR**  
RECTANGULAR PLATE  
DEPR29 (29 cm.)  
DEPR34 (34 cm.)  
DEPR39 (39 cm.)



**PLATÓN RECTANGULAR HONDO**  
DEEP RECTANGULAR PLATE  
DEPRH14 (14 cm. - 150 cc.)  
DEPRH17 (17 cm. - 250 cc.)  
DEPRH20 (20 cm. - 450 cc.)



**TAZÓN CONSOMÉ CON ASAS CUADRADO**  
CONSOMMÉ BOWL  
DETSCA12 (12 cm. - 300 cc.)



**TAZÓN SOPERO CUADRADO**  
JOKER BOWL  
DETSC12 (12 cm. - 300 cc.)



**JGO. TAZA Y PLATO CUADRADO**  
CUP + SAUCER  
CPTP90 (90 cc.)  
CPTP170 (170 cc.)  
CPTP230 (230 cc.)



**TAZA MUG CUADRADA**  
MUG  
DETMC300 (300 cc.)



**AZUCARERA REDONDA CON TAPA**  
SUGAR BOWL + LID  
DAT



**CENICERO**  
ASHTRAY  
DCE



**PIMENTERO-SALERO**  
PEPPER SHAKER-SALT SHAKER  
TPIM  
TSAL



**SERVILLETERO**  
NAPKIN HOLDER  
DSV



**JARRITA CREMERA-LECHERA**  
CREAMER  
DJC150 (150 cc.)  
DJL280 (280 cc.)



**SALSERA CON ASA**  
SAUCEBOAT  
DSA (400 cc.)



**SOPERA CON TAPA**  
SOUP TUREEN + LID  
DESTC (3.200 cc.)



**TAZA CAFÉ CUADRADA**  
CUP  
DETAC90 (90 cc.)  
DETAC170 (170 cc.)  
DETAC230 (230 cc.)



**PLATO PARA TAZA CAFÉ CUADRADA**  
SAUCER  
CPPT90 (90 cc.)  
CPPT170 (170 cc.)  
CPPT230 (230 cc.)

\* Todas las medidas son aproximadas



Esmalte antirrayadas



Alta resistencia a impactos



Lavados mecanizados



Apto para cualquier tipo de horno

# *Cuadrada*

*...porcelana pensada para la hostelería.*

*Diseño y funcionalidad que combinan un estilo refinado  
con el ritmo que imponen los grandes hoteles internacionales...*



# Cuadrada



**PLATO SOPERO**  
DEEP PLATE  
DEPSC23 (23 cm.)



**PLATO PAN-PASTEL-TRINCHE-BASE**  
FLAT PLATE  
DEPTC16 (16 cm.)  
DEPTC18 (18 cm.)  
DEPTC21 (21 cm.)  
DEPTC27 (27 cm.)  
DEPTC29 (29 cm.)  
DEPTC32 (32 cm.)



**TAZÓN COMPOTA O ENSALADA CUADRADO**  
SALAD BOWL  
DETC16 (16 cm. - 200 cc.)



**TAZÓN CUADRADO**  
SALAD BOWL  
DETC18 (18 cm. - 350 cc.)



**ENSALADERA CUADRADA**  
SALAD BOWL  
DEPEC25 (25 cm. - 900 cc.)



**PLATÓN RECTANGULAR**  
RECTANGULAR PLATE  
DEPR29 (29 cm.)  
DEPR34 (34 cm.)  
DEPR39 (39 cm.)



**PLATÓN RECTANGULAR HONDO**  
DEEP RECTANGULAR PLATE  
DEPRH14 (14 cm. - 150 cc.)  
DEPRH17 (17 cm. - 250 cc.)  
DEPRH20 (20 cm. - 450 cc.)



**TAZÓN CONSOME CUADRADO CON ASAS**  
CONSOUMÉ BOWL  
DETSKA12 (12 cm.- 300 cc.)



**TAZÓN SOPERO CUADRADO**  
JOKER BOWL  
DETSC12 (12 cm.- 300 cc.)



**JGO. TAZA Y PLATO CUADRADO**  
CUP + SAUCER  
DETEC90 (90 cc.)  
DETEC170 (170 cc.)  
DETEC230 (230 cc.)



**TAZA MUG CUADRADA**  
MUG  
DETM300 (300 cc.)



**AZUCARERA REDONDA CON TAPA**  
SUGAR BOWL + LID  
DAT



**CENICERO**  
ASHTRAY  
DCE (8.5 cm.)



**PIMENTERO-SALERO**  
PEPPER SHAKER - SALT SHAKER  
TPIM  
TSAL



**SERVILLETERO**  
NAPKIN HOLDER  
DSV



**JARRITA CREMERA-LECHERA**  
CREAMER  
DJC150 (150 cc.)  
DJL280 (280 cc.)



**SALSERA CON ASA**  
SAUCEBOAT  
DSA (400 cc.)



**SOPERA CON TAPA**  
SOUP TUREEN + LID  
DESTC (3.200 cc.)



**TAZA CAFÉ CUADRADA**  
CUP  
DETAC90 (90 cc.)  
DETAC170 (170 cc.)  
DETAC230 (230 cc.)



**PLATO PARA TAZA CAFÉ CUADRADA**  
SAUCER  
DEPC90 (90 cc.)  
DEPC170 (170/230 cc.)

\* Todas las medidas son aproximadas



Esmalte antirrayadas



Alta resistencia a impactos



Lavados mecanizados



Apto para cualquier tipo de horno

# Saturno

*...porcelana de la más alta calidad,  
fabricada con la tecnología europea más avanzada  
para ofrecer un delicado toque de distinción  
a cada una de sus presentaciones gastronómicas.*





**PLATO SOPERO**  
DEEP PLATE  
SPS22 (22 cm.)  
SPS23 (23 cm.)



**PLATO PAN-PASTEL-TRINCHE-BASE**  
FLAT PLATE  
SPT16 (16 cm.)  
SPT20 (20 cm.)  
SPT24 (24 cm.)  
SPT26 (26 cm.)  
SPT28 (28 cm.)  
SPT32 (32 cm.)



**TAZÓN COMPOTA O ENSALADA/ENSALADERA**  
SALAD BOWL  
SPC15 (15 cm.)  
SPE19 (19 cm.)



**PLATO PASTA**  
DEEP PLATE  
SPP30 (30 cm.)



**PLATO PASTA RAYADO**  
DEEP PLATE  
DPPRY22 (22 cm.)  
DPPRY26 (26 cm.)



**PLATO PASTA EXTENDIDO RAYADO**  
PLATE  
DPPTRY29 (29 cm.)  
DPPTRY31 (31 cm.)



**PLATÓN OVALADO**  
OVAL PLATE  
SPO29 (29 cm.)  
SPO34 (34 cm.)  
SPO39 (39 cm.)



**MANTEQUILLERA**  
JOKER BOWL  
SM (8 cm. - 90 cc.)



**TAZÓN CONSOMÉ-SOPERO-CEREAL**  
JOKER BOWL  
STC10 (10 cm. - 180 cc.)  
STS12 (12 cm. - 350 cc.)  
STC14 (14 cm. - 650 cc.)



**TAZÓN CONSOMÉ CON OREJAS Y PLATO**  
CONSUMMÉ BOWL + SAUCER  
STCP12 (350 cc. - 18 cm.)  
STCO12 (12 cm.- 350 cc.)  
SPTC (18 cm.)



**JGO. TAZA Y PLATO**  
CUP + SAUCER  
STP90 (90 cc.)  
STP140 (140 cc.)  
STP170 (170 cc.)  
STP230 (230 cc.)



**AZUCARERA REDONDA CON TAPA**  
SUGAR BOWL + LID  
SAT



**CENICERO**  
ASHTRAY  
SCE (8.5 cm.)



**FLORERO**  
VASE  
SF (13 cm.)



**PIMENTERO-SALERO**  
PEPPER SHAKER - SALT SHAKER  
SPIM  
SSAL



**SERVILLETERO**  
NAPKIN HOLDER  
SSV



**SALSERA + PLATO**  
SAUCEBOAT + SAUCER  
SSACP (300 cc. - 20 cm.)  
SSA (300 cc.)  
SPSA (20cm.)



**SOPERA CON TAPA**  
SOUP TUREEN + LID  
SSCT (3.150 cc.)



**TAZA CAFÉ**  
CUP  
STC90 (90 cc.)  
STC140 (140 cc.)  
STC170 (170 cc.)  
STC230 (230 cc.)



**PLATO PARA TAZA**  
SAUCER  
SPT090 (90 cc.)  
SPT0140 (140 cc.)  
SPT0170 (170/230 cc.)

\* Todas las medidas son aproximadas



*L. O.*

*Elegante y moderna, todo un ejemplo  
de gastronomía adaptada a nuestro tiempo.*







**PLATO SOPERO  
RECTANGULAR**  
DEEP PLATE  
OPSR26 (26 cm.)



**JGO. TAZA ALTA XO  
Y PLATO**  
CUP + SAUCER  
OTPR210 (210 cc.)



**PLATO TRINCHE  
RECTANGULAR**  
FLAT PLATE  
OPTR23 (23 cm.)  
OPTR27 (27 cm.)  
OPTR32 (32 cm.)



**PIMENTERO - SALERO  
PIEDRA**  
PEPPER SHAKER-  
SALT SHAKER  
OPIM  
OSAL



**PLATÓN  
RECTANGULAR**  
FLAT PLATE  
OPTR36 (36 cm.)



**SERVILLETERO  
INVERTIDO**  
NAPKIN HOLDER  
DSVI



**TAZÓN  
RECTANGULAR**  
SALAD BOWL  
OTR19 (19 cm.)



**TAZA CAFÉ ALTA XO  
CUP**  
OTCR210 (210 cc.)



**ENSALADERA  
RECTANGULAR**  
SALAD BOWL  
OER28 (28 cm.)



**PLATO RECTANGULAR  
PARA TAZA**  
SAUCER  
OPTR210 (15.5 cm.)

\* Todas las medidas son aproximadas



Esmalte  
antrayadas



Alta resistencia  
a impactos



Lavados  
mecanizados



Apto para cualquier  
tipo de horno

# Triángulo

*Una línea suave y delicada, diseñada especialmente para el hogar  
que le ayudará a crear un ambiente sugerente en su mesa.  
Adecuada para cada ocasión.*



# Triángulo



**PLATO SOPERO**  
DEEP PLATE  
TPS22 (22 cm.)



**PLATO PASTEL-TRINCHE**  
FLAT PLATE  
TPP21 (21 cm.)  
TPT27 (27 cm.)  
TPT30 (30 cm.)



**TAZÓN COMPOTA O ENSALADA**  
SALAD BOWL  
TTC16 (16 cm.)



**ENSALADERA**  
SALAD BOWL  
TPE25 (25 cm. - 900 cc.)



**PLATÓN RECTANGULAR**  
RECTANGULAR PLATE  
DEPR29 (29 cm.)  
DEPR34 (34 cm.)  
DEPR39 (39 cm.)



**PLATÓN RECTANGULAR HONDO**  
DEEP RECT. PLATE  
DEPRH14 (14 cm. - 150 cc.)  
DEPRH17 (17 cm. - 250 cc.)  
DEPRH20 (20 cm. - 450 cc.)



**JGO. TAZA Y PLATO TRIANGULO**  
CUP + SAUCER  
TTP100 (100 cc.)  
TTP210 (210 cc.)



**JGO. TAZA ALTA XO Y PLATO TRIÁNGULO**  
CUP + SAUCER  
TTAP210 (210 cc.)



**AZUCARERA REDONDA CON TAPA**  
SUGAR BOWL + LID  
DAT



**CENICERO**  
ASHTRAY  
DCE (8.5 cm.)



**PIMENTERO-SALERO**  
PEPPER SHAKER-SALT SHAKER  
TPIM  
TSAL



**SERVILLETERO**  
NAPKIN HOLDER  
DSV



**JARRITA CREMERA-LECHERA**  
CREAMER  
DJC150 (150 cc.)  
DJL280 (280 cc.)



**SALSERA CON ASA**  
SAUCEBOAT  
DSA (400 cc.)



**SOPERA CON TAPA**  
SOUP TUREEN + LID  
DESTC (3.200 cc.)



**TAZA CAFÉ**  
CUP  
TTC100 (100 cc.)  
TTC210 (210 cc.)



**TAZA CAFÉ ALTA XO**  
CUP  
OTCR210 (210 cc.)



**PLATO TRIÁNGULO PARA TAZA**  
SAUCER  
TPT100 (100 cc.)  
TPT210 (210 cc.)

\* Todas las medidas son aproximadas



# Jazz

*Una mezcla de elegancia y tradición  
para conseguir un producto más resistente y versátil*



# Jazz



**PLATO SOPERO**  
**DEEP PLATE**

JZPS23 (23 cm.)  
JZPS25 (25 cm.)



**PLATO PAN-PASTEL-  
TRINCHE-BASE**  
**FLAT PLATE**

JZPT16 (17 cm.)  
JZPT21 (21 cm.)  
JZPT25 (25 cm.)  
JZPT27 (27 cm.)  
JZPT31 (32 cm.)



**TAZÓN COMPOTA  
O ENSALADA**  
**SALAD BOWL**

JZPC17 (17 cm.)



**TAZÓN CEREAL  
O ENSALADA**  
**SALAD BOWL**

JZTC19 (19 cm.)



**PLATO PASTA O  
ENSALADERA**  
**SALAD BOWL**

JZPP25 (25 cm.)  
JZPP31 (31 cm.)



**PLATÓN OVALADO**  
**OVAL PLATE**

JZPO24 (29x23 cm.)  
JZPO35 (34x27 cm.)  
JZPO41 (39x31 cm.)



**JGO. TAZA Y PLATO JAZZ**  
**CUP+SAUCER**

JZTP60 (60 cc.)  
JZTP160 (160 cc.)  
JZTP220 (220 cc.)



**AZUCARERA ESFÉRICA  
CON TAPA**  
**SUGAR BOWL + LID**

JZATE (250 cc.)



**TETERA-CAFETERA  
ESFÉRICA**

TEA - COFFE POT + LID  
JZTTE380 (380 cc.)  
JZCTE1100 (1.100 cc.)



**CENICERO**  
**ASHTRAY**

DCE (8.5 cm.)



**PIMENTERO-SALERO**  
**PIEDRA**  
**PEPPER SHAKER-  
SALT SHAKER**

OPIM  
OSAL



**SERVILLETERO  
INVERTIDO**  
**NAPKIN HOLDER**

DSVI



**JARRITA LECHERA  
ESFÉRICA**  
**CREAMER**

JZJL250E (250 cc.)



**SOPERA ESFÉRICA CON  
TAPA**  
**SOUP TUREEN + LID**

JZSTE (3.000 cc.)



**TAZA CAFÉ JAZZ**  
**CUP**

JZTC60 (60 cc.)  
JZTC160 (160 cc.)  
JZTC220 (220 cc.)



**PLATO PARA TAZA**  
**SAUCER**

JZPT060 (60 cc.)  
JZPT0160 (160 cc.-220 cc.)

\* Todas las medidas son aproximadas



Esmalte  
antrayadas



Alta resistencia  
a impactos



Lavados  
mecanizados



Apto para cualquier  
tipo de horno

merkamenaje

# O.S.

*Sencillez y elegancia para acompañar  
la gastronomía del siglo XXI*



**PLATO SOPERO**  
DEEP PLATE  
OSPS23 (23 cm.)



**PLATO PAN-PASTEL-  
TRINCHE**  
FLAT PLATE  
OSPP17 (17 cm.)  
OSPP20 (20 cm.)  
OSPT25 (25 cm.)



**PLATO TRINCHE-  
BASE**  
FLAT PLATE  
OSPT28 (28 cm.)  
OSPT32 (32 cm.)



**TAZÓN COMPOTA  
O ENSALADA**  
SALAD BOWL  
OSTC17 (17 cm.)



**TAZÓN ENSALADA  
GOURMET**  
SALAD BOWL  
OSTE17 (17 cm.- 500 cc.)



**PLATO PASTA  
O ENSALADERA**  
SALAD BOWL  
OSPE26 (26 cm.)

\* Todas las medidas son aproximadas

**mkm**  
Porcelain



Esmalte  
antirrayadas



Lavados  
mecanizados



Apto para cualquier  
tipo de horno

# Línea Creativa



Curvé



Olas



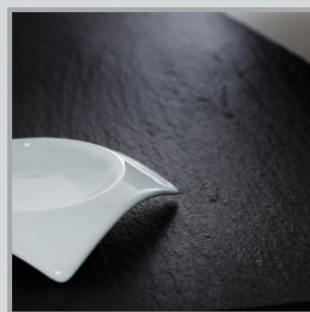
Bandejas y Fuentes



Tazones y Bowls



Complementos



Pizarra

# Curvé

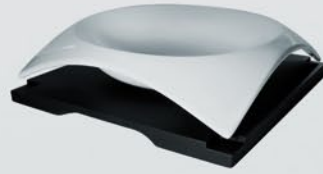
Su secreto reside en facilitar un soporte delicado y detallista a los chefs más exigentes, para el desarrollo de su creatividad.







**PLATO SOPERO CUADRADO**  
SQUARE DEEP PLATE  
CVPS20 (20.5 x 20.5 cm.)



**PLATO SOPERO CUADRADO CON BASE**  
SQUARE DEEP PLATE + WOODEN STAND  
CVPSB20 (20.5x20.5 cm.)



**PLATITO PARA TAPAS- PLATO CUADRADO**  
SQUARE PLATE  
CVPPT (8x8 cm.)  
CVPT10 (10x10 cm.)  
CVPT15 (15x15 cm.)  
CVPT18 (18x18 cm.)  
CVPT21 (21x21 cm.)  
CVPT26 (26x26 cm.)  
CVPT30 (30x30 cm.)



**PLATO CUADRADO CON BASE**  
SQUARE PLATE + WOODEN STAND  
CVPTB21 (21x21 cm.)  
CVPTB26 (26x26 cm.)  
CVPTB30 (30x30 cm.)



**PLATÓN RECTANGULAR**  
RECTANGULAR PLATE  
CVPR168 (16x8 cm.)  
CVPR2010 (20x10 cm.)  
CVPR2515 (25x15 cm.)  
CVPR3117 (31x17.5 cm.)  
CVPR3621 (36x21 cm.)  
CVPR4425 (44x25 cm.)



**PLATÓN RECTANGULAR CON BASE**  
RECTANGULAR PLATE + WOODEN STAND  
CVPRB3117 (31x17.5 cm.)  
CVPRB3621 (36x21 cm.)  
CVPRB4425 (44x25 cm.)



**BOWL CUADRADO CURVÉ**  
SALAD BOWL  
CVB15 (15x15x7 cm. - 400 cc.)  
CVB17 (17x17x8 cm. - 800 cc.)  
CVB20 (20x20x8.5 cm. - 1.000 cc.)  
CVB23 (23x23x9 cm. - 1.200 cc.)



**BOWL CUADRADO CON BASE**  
SALAD BOWL + WOODEN STAND  
CVBB23 (23x23x9 cm.)



**JGO. TAZA Y PLATO**  
CUP + SAUCER  
CVTP90 (90 cc.)  
CVTP200 (200 cc.)  
CVTP250 (250 cc.)

\* Todas las medidas son aproximadas



Esmalte antirrayadas



Alta resistencia a impactos



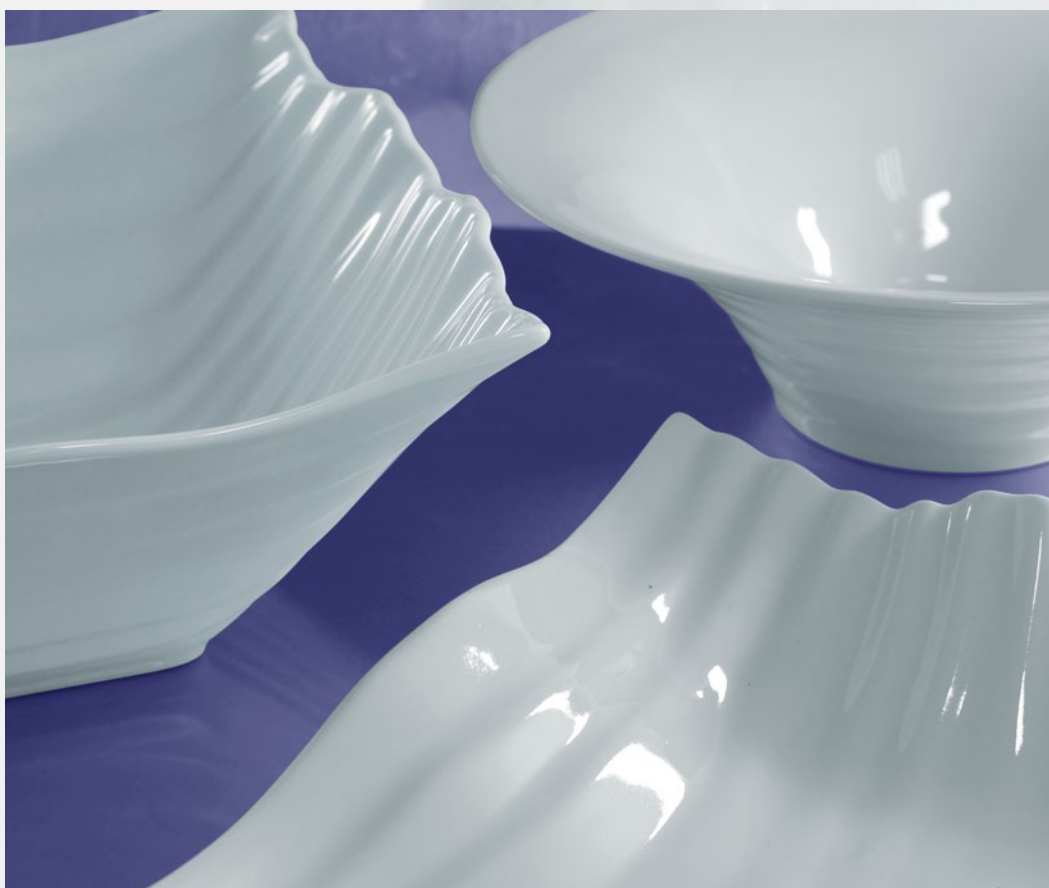
Lavados mecanizados



Apto para cualquier tipo de horno

# Olas

Su interesante y artístico diseño conserva todo su atractivo, tanto para ocasiones formales, como desenfadadas.

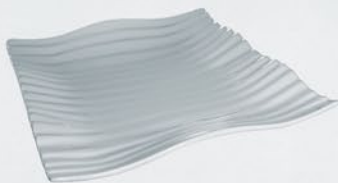




**PLATO HONDO CUADRADO**  
**SQUARE DEEP PLATE**  
APHOC20 (20.5x20.5 cm.)



**BOWL CUADRADO**  
**SALAD BOWL**  
ABOC15 (15x15x8 cm. - 450 cc.)



**PLATITO PARA TAPAS- PLATO CUADRADO**  
**SQUARE PLATE**  
APTOC8 (8x8 cm.)  
APPOC10 (10x10 cm.)  
APPOC15 (15x15 cm.)  
APPOC20 (20x20 cm.)  
APEOC25 (25x25 cm.)  
APEOC30 (30x30 cm.)



**TAZÓN REDONDO**  
**BOWL**  
ATRO20 (20 cm. - 350 cc.)



**PLATÓN CUADRADO**  
**SQUARE PLATE**  
APEOC35 (35x35 cm.)  
APEOC41 (41x41 cm.)



**ENSALADERA CUADRADA**  
**SALAD BOWL**  
AEOC21 (21x21x9 cm. - 1.000 cc.)



**PLATÓN RECTANGULAR**  
**RECTANGULAR PLATE**  
APRO139 (13x9 cm.)  
APRO2013 (20x13 cm.)  
APRO3020 (30x20 cm.)  
APRO3215 (32x15 cm.)  
APRO4125 (41x25 cm.)



**AZUCARERA SOBRES**  
**RECTANGULAR**  
**RECT. SUGAR BOWL**  
AASRO (12.5x7 cm.)

\* Todas las medidas son aproximadas



# Bandejas y Fuentes

Calidad y creatividad a su alcance  
para los más altos estándares dentro del sector hostelero.



# Bandejas y Fuentes



**BANDEJA RECTANGULAR**  
RECTANGULAR PLATE  
ABR208 (20x8 cm.)  
ABR308 (30x8 cm.)



**BANDEJA RECTANGULAR**  
RECTANGULAR PLATE  
ABR2512 (25x12 cm.)  
ABR3013 (30x13 cm.)  
ABR3815 (37x14 cm.)



**BANDEJA RECTANGULAR**  
RECTANGULAR PLATE  
ABR3219 (32x19 cm.)  
ABR4020 (40x20 cm.)



**BANDEJA RECTANGULAR DEGUSTACIÓN**  
RECTANGULAR PLATE  
ABRD3014 (30x14.5 cm.)  
ABRD3819 (38x19 cm.)



**BANDEJA RECTANGULAR PLANA**  
SUSHI FLAT RECT. TRAY  
ABRP3717 (37x17 cm.)



**BANDEJA RECTANGULAR SEMIHONDA**  
DEEP RECT. PLATE  
ABRS139 (13x9x3 cm.)



**BANDEJA RECTANGULAR SEMIHONDA**  
DEEP RECT. PLATE  
ABRS2012 (20x12x3 cm.)



**BANDEJA TIPO CANOA**  
CANOE TRAY  
ABC15 (15x6 cm.)  
ABC267 (26x7 cm.)  
ABC308 (30x8 cm.)  
ABC379 (36x9.5 cm.)  
ABC44 (44x10 cm.)



**BANDEJA TIPO CANOA**  
CANOE TRAY  
ABC48 (48x10 cm.)



**BANDEJA CANOA RECTA**  
CANOE TRAY  
ABCR424 (42x4 cm.)  
ABCR666 (66x6 cm.)



**CANOA PARA ACEITUNAS Y CROQUETAS**  
OLIVE PLATE  
ABC303 (30x3.5x2.7 cm.)  
ABC415 (41x5x3.5 cm.)



**BANDEJA RECTANGULAR CON ASAS**  
RECT. TRAY WITH HANDLES  
ABRA2214 (22x14 cm.)  
ABRA2718 (27x18 cm.)  
ABRA3221 (32x21 cm.)  
ABRA3825 (38x25 cm.)



**BANDEJA OVALADA CON ASAS**  
OVAL TRAY WITH HANDLES  
ABOA2214 (22x14 cm.)  
ABOA2718 (27x18 cm.)  
ABOA3221 (32x21 cm.)  
ABOA3825 (38x25 cm.)



**BANDEJA SERVIR RECTANGULAR CON ASAS**  
RECT. TRAY WITH HANDLES  
ABSRA4628 (46x28 cm.)



**BANDEJA SERVIR OVALADA CON ASAS**  
OVAL TRAY WITH HANDLES  
ABSOA4628 (46x28 cm.)

\* Todas las medidas son aproximadas



Esmalte antirayadas



Alta resistencia a impactos



Lavados mecanizados



Apto para cualquier tipo de horno

# Bandejas y Fuentes



**FUENTE HORNO OVALADA**  
OVAL OVEN PLATE  
 AFHOSA3623 (36x23x5 cm.)



**FUENTE HORNO CUADRADA**  
SQUARE OVEN PLATE  
 AFHCSA1818 (18x18x5 cm.)  
 AFHCSA2222 (22x22x6 cm.)



**FUENTE HORNO RECTANGULAR**  
RECT. OVEN PLATE  
 AFHRSA2012 (20x12x5 cm.)



**FUENTE HORNO RECTANGULAR**  
RECT. OVEN PLATE  
 AFHRSA3421 (34x21x6 cm.)



**FUENTE HORNO RECTANGULAR**  
RECT. OVEN PLATE  
 AFHRSA3624 (36x24x5 cm.)



**FUENTE HORNO RECTANGULAR**  
RECT. OVEN PLATE  
 AFHRSA4224 (42x24x6 cm.)



**FUENTE HORNO CUADRADA CON BASE DE MADERA**  
SQUARE OVEN PLATE WITH WOODEN STAND  
 AFHCSAB2222 (22x22x6 cm.)



**FUENTE HORNO RECTANGULAR CON BASE DE MADERA**  
RECT. OVEN PLATE WITH WOODEN STAND  
 AFHRSAB3421 (34x21x6 cm.)



**FUENTE HORNO RECTANGULAR CON BASE DE MADERA**  
RECT. OVEN PLATE WITH WOODEN STAND  
 AFHRSAB3624 (36x24x5 cm.)



**FUENTE HORNO CON ASAS**  
OVEN TRAY  
 AFHA3427 (34x27x6 cm.)



**FUENTE HORNO CUADRADA CON BASE METÁLICA**  
SQUARE OVEN PLATE WITH STAND  
 AFHCSABMT2222 (22x22x6 cm.)



**FUENTE HORNO RECTANGULAR CON BASE METÁLICA**  
RECT. OVEN PLATE WITH STAND  
 AFHRSABMT3421 (34x21x6 cm.)



**CHAROLA RECTANGULAR CON BASE CROMADA**  
RECT. TRAY WITH STAND  
 ACHRB4027 (40x27 cm.)



**FUENTE HORNO OVAL SIN ASAS CON BASE CROMADA**  
OVAL OVEN PLATE WITH STAND  
 AFHOSAB3621 (36x21x8 cm.)  
 AFHOSAB4124 (41x24x9 cm.)  
 AFHOSAB4728 (47x28x9.5 cm.)



**FUENTE HORNO RECT. CON ASAS CON BASE CROMADA**  
RECT. OVEN PLATE WITH HANDLES WITH STAND  
 AFHAB2718 (27x18x4 cm.)  
 AFHAB3427 (34x27x6 cm.)



**FUENTE HORNO RECTANGULAR CON BASE CROMADA**  
RECT. OVEN PLATE WITH STAND  
 AFHRSAB4224 (42x24x6 cm.)

\* Todas las medidas son aproximadas

# Bandejas y Fuentes



## **BANDEJA OVALADA CON ASAS METAL** OVAL TRAY WITH METAL HANDLES

ABOAM3223 (32x23 cm.)  
ABOAM3725 (37x25 cm.)



## **CHAROLA RECTANGULAR CON ASAS METAL** RECT. TRAY WITH METAL HANDLES

ACHRAM3624 (36x24 cm.)  
ACHRAM4020 (40x20 cm.)



## **FUENTE RECTANGULAR CON ASAS METAL** RECT. TRAY WITH METAL HANDLES

AFRAM3426 (34x26x6 cm.)



## **CENTRO MESA 2 NIVELES** FRUIT STAND

ACEM2 (27X27X20 cm.)



## **PASTELERA CON BASE** CAKE STAND

APAB30 (30 cm.)



## **PASTELERA CON BASE Y CAMPANA DE VIDRIO** CAKE STAND WITH GLASS COVER

APABCV24 (24 cm.)



## **PASTELERA CON BASE Y CAMPANA DE VIDRIO** CAKE STAND WITH GLASS COVER

APABCV36 (36 cm.)



## **PLATÓN PASTELERO** CAKE PLATE

APPA30 (30 cm.)  
APPA36 (36 cm.)



## **PLATÓN PASTELERO RED. CON ASAS** CAKE PLATE WITH HANDLES

APPRA32 (32 cm.)  
APPRA36 (36 cm.)  
APPRA37 (37 cm.)



## **PLATÓN REDONDO** ROUND PLATTER

APR364 (36x4 cm.)  
APR444 (44x4 cm.)



## **PLATÓN OVALADO** OVAL PLATTER

AP03727 (37x27 cm.)  
AP04231 (42x31 cm.)



## **PLATÓN OVALADO** OVAL PLATTER

AP05037 (50x37 cm.)



## **PLATÓN OVALADO** OVAL PLATTER

AP06121 (61x21 cm.)



## **PLATÓN OVALADO** OVAL PLATTER

AP06411 (64x11 cm.)



## **PLATÓN OVALADO** OVAL PLATTER

AP06431 (64x31 cm.)



## **PLATÓN OVALADO** OVAL PLATTER

AP06625 (66x25 cm.)

\* Todas las medidas son aproximadas



Esmalte  
antirrayadas



Alta resistencia  
a impactos



Lavados  
mecanizados



Apto para cualquier  
tipo de horno

# Tazones y Bowls

Porcelana vitrificada, no porosa,  
vajilla dura y resistente al servicio de su mesa



## TAZÓN CONSOMÉ CLÁSICO- SOPERO-CEREAL ORIENTE BOWL

ATCC10 (10 cm. - 150 cc.)  
ATCC13 (13 cm. - 300 cc.)  
ATCO145 (14.5 cm. - 550 cc.)



## TAZÓN SOPERO RECTO BOWL

ATSR12 (12 cm. - 350 cc.)



## TAZÓN SOPERO CLÁSICO BOWL

ATSC13 (13 cm. - 350 cc.)



## TAZÓN CEREAL CLÁSICO BAJO BOWL

ATCC15 (15 cm. - 400 cc.)



## TAZÓN CEREAL CLÁSICO ALTO BOWL

ATCC145 (14.5 cm. - 450 cc.)



## TAZÓN CEREAL ORILLA REFORZADA BOWL

ATCR15 (15x6.3 cm. - 550 cc.)  
ATCR16 (16x6.3 cm. - 650 cc.)



## TAZÓN POZOLERO CÓNICO BOWL

ATPC16 (16x8.5 cm. - 800 cc.)

\* Todas las medidas son aproximadas

*mkm*  
Porcelain



Esmalte  
antrayadas



Alta resistencia  
a impactos



Lavados  
mecanizados



Apto para cualquier  
tipo de horno



# Tazones y Bowls



## MANTEQUILLERA REDONDA ALTA

### JOKER BOWL

AMRA75 (7x5 cm. - 70 cc.)



## MANTEQUILLERA REDONDA ESTIBABLE

### JOKER BOWL

AM (7.5 cm. - 50 cc.)



## TAZÓN CONSOMÉ-SOPERO-CEREAL REDONDO ESTIBABLE

### JOKER BOWL

ATCE10 (10 cm. - 100 cc.)  
ATSE12 (12 cm. - 350 cc.)  
ATCE15 (15 cm. - 400 cc.)



## BOWL CUADRADO

### SQUARE BOWL

ABCC8 (6.5x6.5x3 - 50 cc.)  
ABCM (8x8x4 - 100 cc.)  
ABCM10 (10x10x6 - 200 cc.)  
ABCG (12x12x5 - 280 cc.)  
ABCE (16x16x6 - 500 cc.)



## TAZÓN SATURNO CON TAPA CRISTAL

### ROUND BOWL+CRISTAL LID

ASTT12 (12 cm. - 100 cc.)  
ASTT15 (15 cm. - 170 cc.)  
ASTT17 (17 cm. - 270 cc.)



## TAZÓN SOPA CON ASAS

### BOWL WITH HANDLES

ATSA12 (12 cm. - 350 cc.)



## TAZÓN SOPA CEBOLLA CON ASAS Y TAPA

### CASSEROLE WITH HANDLES + LID

ATAST (16 cm. - 350 cc.)  
ATAS (16 cm. - 350 cc.)  
ATTS (12.5 cm.)



## TAZÓN SOPA CEBOLLA CABEZA LEÓN 2ª + TAPA

### HEAD OF LION BOWL + LID

ATSAT12 (12 cm. - 350 cc.)  
ATSCLC (12 cm. - 350 cc.)  
ATTSA (10,5 cm.)



## RAMEKIN PARA HORNO

### OVEN BOWL

ARAM7 (7x3.5 cm.)  
ARAM8 (8x4 cm.)  
ARAM9 (9x4.5 cm.)  
ARAM12 (12x5.5 cm.)



## TAZÓN INCLINADO

### SLANT BOWL

ATI12 (12 cm. - 100 cc.)  
ATI15 (15 cm. - 180 cc.)



## TAZÓN INCLINADO - ENSALADERA

### SLANT BOWL

ATI (17 cm. - 300 cc.)  
ATIE22 (22 cm. - 500 cc.)



## TAZÓN REDONDO OLAS BOWL

ATRO20 (20 cm. - 350 cc.)



## TAZÓN ENSALADA-ENSALADERA CON ASA CROMADA COMERCIAL

### SALAD BOWL WITH HANDLE

AEA13 (13 cm. - 350 cc.)  
AEA18 (18 cm. - 1.000 cc.)  
AEA23 (23 cm. - 2.200 cc.)  
AEA26 (26 cm. - 3.400 cc.)  
AEA30 (30 cm. - 5.400 cc.)



## TAZÓN DESING BOWL

ATD10 (10 cm. - 70 cc.)



## BOWL CUADRADO REGINA BOWL

ARBC13 (13x13x5 - 200 cc.)  
ARBC17 (17x17x7 - 500 cc.)  
ARBC22 (22x22x9 - 900 cc.)



## BOWL DESING BOWL

ABD9 (9 cm. - 100 cc.)

\* Todas las medidas son aproximadas



Esmalte antirrayadas



Alta resistencia a impactos



Lavados mecanizados



Apto para cualquier tipo de horno

# Complementos

Amplia gama de productos para acompanyar a cada comensal con una presentación individualizada



## PLATO HONDO QUADRO RECTO LISO

### SQUARE DEEP PLATE

AQRLPH18 (18x18 cm.)  
AQRLPH20 (20x20 cm.)



## PLATO QUADRO RECTO LISO

### SQUARE FLAT PLATE

AQRLPT10 (10x10 cm.)  
AQRLPT12 (12.5x12.5 cm.)  
AQRLPT15 (15x15 cm.)  
AQRLPT20 (20x20 cm.)  
AQRLPT26 (26x26 cm.)  
AQRLPT28 (28x28 cm.)  
AQRLPT30 (30x30 cm.)



## PLATO QUADRO RECTO RAYADO

### SQUARE FLAT PLATE

AQRPT12 (12.5x12.5 cm.)  
AQRPT20 (20x20 cm.)  
AQRPT25 (25x25 cm.)  
AQRPT27 (27x27 cm.)



## PLATITO PARA TAPAS-PLATO HONDO CUADRADO REGINA

### SQUARE DEEP PLATE

ARPTC (8x8 cm. - 60 cc.)  
ARPHC10 (10.5x10.5 cm. - 130 cc.)  
ARPHC13 (13x13 cm. - 200 cc.)  
ARPHC15 (15.5x15.5 cm. - 260 cc.)  
ARPHC19 (19x19 cm. - 400 cc.)



## BOWL BAGUETTE BOWL

ABB9 (9x7 cm.)



## PLATITO PARA TAPAS-PLATO RECTANGULAR BAGUETTE

### BAGUETTE PLATE

APTR (7x5 cm.)  
APTR10 (10x5.5 cm.)  
APB15 (15.5x8.5 cm.)  
APB20 (20.5x11.5 cm.)  
APB25 (25x14 cm.)  
APB30 (30x17 cm.)



## PLATO COMPOTA CLÁSICO

### BOWL

APC14 (14 cm.)



## PLATO GRATINAR REDONDO

### ROUND OVEN DISH

APGR15 (15.5 cm.)  
APGR18 (18 cm.)



## PLATO GRATINAR OVALADO

### OVAL OVEN DISH

APG022 (22x12 cm.)  
APG025 (25x14 cm.)

\* Todas las medidas son aproximadas

# Complementos



**PLATO GRATINAR REDONDO ONDAS**  
ROUND OVEN DISH  
APGRD016 (15 cm.)



**PLATO GRATINAR OVAL ONDAS**  
OVAL OVEN DISH  
APG0012 (12x8x3 cm.)  
APG0016 (16x11x3 cm.)  
APG0020 (20x14x3 cm.)  
APG0022 (22x16x4 cm.)



**PLATO GRATINAR RECTANGULAR ONDAS**  
RECTANGULAR OVEN DISH  
APGR01711 (17x11x3 cm.)  
APGR02215 (22x15x3 cm.)



**MOLDE PARA PAN RECTANGULAR ONDAS**  
RECT. OVEN BREAD MOLD  
APGR03011 (30x11x7 cm.)



**AZUCARERA CUADRADA CON TAPA**  
SQUARE SUGAR BOWL + LID  
AACT (9x9 cm.)



**AZUCARERA CUADRADA NEGRA CON TAPA**  
SQUARE SUGAR BOWL + LID  
AACNT (9x9 cm.)



**AZUCARERA ESFÉRICA CON TAPA**  
SUGAR BOWL + LID  
JZATE (250 cc.)



**AZUCARERA SOBRES CUADRADA**  
SQUARE SUGAR BOWL  
AASC (7.5x7.5 cm.)



**AZUCARERA SOBRES RECTANGULAR**  
RECTANGULAR SUGAR BOWL  
AASR (11x7.5 cm.)



**AZUCARERA SOBRES RECTANGULAR NEGRA**  
RECTANGULAR SUGAR BOWL  
AASRN (11x7.5 cm.)



**AZUCARERA SOBRES RECTANGULAR OLAS**  
RECTANGULAR SUGAR BOWL  
AASRO (12.5x7 cm.)



**CREMERA CON ASA INDIVIDUAL - CREMERA - LECHERA CLÁSICA**  
CREAMER  
ACI25 (20 cc.)  
ACC100 (100 cc.)  
ALC500 (500 cc.)



**CREMERA CON PICO SIN ASA**  
CREAMER  
ACP11 (11x8 cm. - 100 cc.)  
ACP13 (13x9 cm. - 200 cc.)



**JARRITA CREMERA ABOMBADA CHICA - MEDIANA**  
CREAMER  
AJCA50 (50 cc.)  
AJCA150 (100 cc.)



**JARRITA LECHERA RECTA**  
CREAMER- MILK POT  
AJLR100 (90 cc.)  
AJLR500 (400 cc.)  
AJLR1100 (700 cc.)



**JARRITA LECHERA CUADRADA**  
CREAMER  
AJLC400 (250 cc.)



**JARRITA LECHERA ESFÉRICA**  
CREAMER  
JZJL250E (250 cc.)



**CAFETERA CUADRADA CON TAPA**  
COFFEE POT + LID  
ACCT1200 (1.100 cc.)



**TETERA - CAFETERA ESFERICA JAZZ CON TAPA**  
TEA - COFFEE POT + LID  
JZTTE380 (380 cc.)  
JZCTE1100 (1.100 cc.)



**CAFETERA CONICA ANILLADA CON TAPA**  
COFFEE POT + LID  
ACCAT1000 (600 cc.)

\* Todas las medidas son aproximadas



Esmalte antirrayadas



Alta resistencia a impactos



Lavados mecanizados



Apto para cualquier tipo de horno

# Complementos



**CENICERO REDONDO**  
ASHTRAY  
ACR9 (9x3 cm.)



**CENICERO CUADRADO CON TAPA**  
SQUARE ASHTRAY + LID  
ACACTCH (7x7x5 cm.)  
ACACTG (9x9x6 cm.)



**FLORETERO VIOLETERO REDONDO**  
VASE  
AFVR (13 cm.)



**FLORETERO VIOLETERO CUADRADO**  
VASE  
AFVC (13 cm.)



**FLORETERO VIOLETERO CUADRADO NEGRO**  
VASE  
AFVCN (13 cm.)



**FLORETERO VIOLETERO INCLINADO**  
VASE  
AFVI20 (20 cm. - 200 cc.)  
AFVI26 (26 cm. - 300 cc.)



**PLATITO PARA TAPAS OVALADO**  
MINIATURE OVAL BOWL  
APTO (9x5 cm.)



**PLATITO PARA TAPAS REDONDO CON PICO**  
MINIATURE ROUND PLATE WITH CORNER  
APTRP (9x6.5 cm.)



**PLATITO PARA TAPAS REDONDO CON UN LADO RECTO**  
MINIATURE ROUND PLATE WITH STRIGHT SIDE  
APTRR (7.5x7 cm.)  
APTRRM (9.5x9 cm.)



**PLATITO PARA TAPAS CURVÉ**  
MINIATURE SQUARE PLATE CURVÉ  
CVPPT (8x8 cm.)



**PLATITO P/TAPAS CUADRADO LADOS RECTOS**  
MINIATURE SQUARE BOWL  
APTCR (6.5x6.5 cm.)



**CAZUELITA MINIATURA REDONDA CON ASAS**  
MINIATURE ROUND BOWL WITH HANDLES  
ACMR (7.5x2 cm.)



**CAZUELITA MINIATURA OVALADA CON ASAS**  
MINIATURE OVAL BOWL WITH HANDLES  
ACMO (10x7 cm.)



**CAZUELITA MEDIANA OVALADA CON ASAS**  
OVAL BOWL WITH HANDLES  
ACMR9 (8x7x3.5 cm. - 70 cc.)



**CAZUELITA GRANDE OVALADA CON ASAS**  
OVAL BOWL WITH HANDLES  
ACM012 (10x8x4.5 cm. - 150 cc.)



**CAZUELITA MINIATURA RECTANGULAR C/ASAS**  
MINIATURE RECTANGULAR BOWL WITH HANDLES  
ACMRT (10x5 cm.)



**CAZUELITA MEDIANA CUADRADA CON ASAS**  
SQUARE BOWL WITH HANDLES  
ACMR12 (9x9x4cm. - 150 cc.)

\* Todas las medidas son aproximadas

# Complementos



**CAZUELITA MEDIANA REDONDA CON ASAS Y TAPA**  
ROUND BOWL WITH HANDLES + LID  
ACMOT11 (8x4 cm. - 80 cc.)



**CAZUELITA MEDIANA CUADRADA CON ASAS Y TAPA**  
SQUARE BOWL WITH HANDLES + LID  
ACMCT11 (9x9x4 cm. - 150 cc.)



**CUCHARA DEGUSTACIÓN**  
SPOON  
ACD134 (13x4 cm.)



**CUCHARA DEGUSTACIÓN DESING**  
SPOON  
ACDD10 (10x4 cm.)



**CUCHARA DEGUSTACIÓN RECTANGULAR**  
RECTANGULAR SPOON  
ACDR (15x8 cm.)



**CUCHARA DEGUSTACIÓN OVAL**  
SPOON  
ACDO (10x3.3 cm.)



**JGO DE 6 CUCHARAS DEGUSTACIÓN OVAL CON BASE NEGRA**  
6 SPOON + TRAY  
AJ6CDOB (35x14 cm.)



**ACEITERA-VINAGRERA-JARRITA + TAPÓN**  
BOTTLE + LID  
AJPCT (15x5 cm. - 150 cc.)  
AJP (15x5 cm. - 150 cc.)  
AJPT



**JUEGO DE SALERO Y PIMENTERO CUADRADO**  
SQUARE SALT + PEPPER SHAKER  
AJSPC



**JUEGO DE SALERO Y PIMENTERO PIRÁMIDE**  
PYRAMID SALT + PEPPER SHAKER  
AJSP



**JUEGO DE SALERO Y PIMENTERO PIEDRA GRANDE**  
STONE SALT + PEPPER SHAKER  
AJSPPG



**PLATO GRAPA**  
PLATE  
APG2315 (23x15 cm. - 180 cc.)  
APG3022 (30x22 cm. - 500 cc.)



**SALSERA ALADINO PEQUEÑA**  
SAUCE BOWL WITH HANDLE  
ASACH (14x4 cm. - 100 cc.)



**SALSERA ALADINO PEQUEÑA CON BASE**  
SAUCE BOWL WITH HANDLE  
ASAPB (15x4.5 cm. - 80 cc.)



**SALSERA RECTANGULAR CON ASA**  
RECTANGULAR SAUCE BOWL WITH HANDLE  
ASRA (300 cc.)



**SALSERA SIN ASA**  
SAUCE BOWL  
ASSACH (11x5x4 cm. - 50 cc.)  
ASSAM (14x7x5 cm. - 100 cc.)



**SALSERA CANOA CHICA**  
CANOE SAUCE BOWL  
ASCCH (13x4 cm. - 25 cc.)

\* Todas las medidas son aproximadas



Esmalte antirrayadas



Alta resistencia a impactos



Lavados mecanizados



Apto para cualquier tipo de horno

# Complementos



**RECIPIENTE  
SALSERA**  
SQUARE BOWL  
ARS (8x8x3.5 cm. - 100 cc.)



**JUEGO 2 SALSERAS  
+ BANDEJA RECT.**  
2 BOWLS + TRAY  
AJ2SCH (22x9 cm.)



**JUEGO 3 SALSERAS +  
BANDEJA RECT.**  
3 BOWLS + TRAY  
AJ3SCH (30x9 cm.)



**JUEGO 3 SALSERAS +  
BANDEJA RECT. PLATA**  
3 BOWLS + TRAY  
AJ3SCHP (30x9 cm.)



**JUEGO 4 SALSERAS +  
BANDEJA CUADRADA**  
4 BOWLS + TRAY  
AJ4SCH (22x18 cm.)



**JUEGO 4 SALSERAS  
CANOA CON  
BASE NEGRA**  
4 SAUCE BOWLS + TRAY  
AJ4SCBN (20x15 cm.)



**JUEGO DE 6 SALSERAS  
CON BASE**  
6 SAUCE BOWLS + TRAY  
AJ6SB (37x15 cm.)



**JGO. 3 CAZUELITAS MED.  
OVALES C/ASAS + BASE  
DE MADERA**  
3 OVAL BOWLS + WOOD TRAY  
AJ3CMOBM (31x14x5 cm.)



**JGO. 4 BOWLS BAGUETTE +  
BASE DE MADERA**  
4 BOWLS + WOOD TRAY  
AJ4BBBM (30x9x7cm.)



**JGO. 3 CAZUELITAS MED.  
CUADRADAS C/ASAS +  
BASE DE MADERA**  
3 SQUARE BOWLS + WOOD TRAY  
AJ3CMRBM (35x12x5 cm.)



**JGO. 3 CAZUELITAS MED.  
OVALES C/ASAS Y TAPA +  
BASE DE MADERA**  
3 OVAL BOWLS + WOOD TRAY  
AJ3CMRABM (33x11x6 cm.)



**JGO. 3 BOWLS RECT.  
C/TAPA + BASE DE MADERA**  
3 RECTANGULAR BOWLS +  
WOOD TRAY  
AJ3BTBM (27x10x8 cm.)



**JGO. 3 SALSERAS 8x8 CM +  
BASE DE MADERA**  
3 BOWLS + WOOD TRAY  
AJ3SBM (24x9x4 cm.)



**JGO. 2+1 BOWLS +  
BASE DE MADERA**  
2+1 BOWLS + WOOD TRAY  
AJ21BM (34x10x5 cm.)

\* Todas las medidas son aproximadas

# Complementos



## JGO. TAZA ESTIBABLE Y PLATO

CUP + SAUCER

ATPE90 (90 cc.)  
ATPE300 (300 cc.)



## TAZA ESTIBABLE

CUP

ATE90 (90 cc.)  
ATE300 (300 cc.)



## PLATO PARA TAZA ESTIBABLE

SAUCER

APTE90 (90 cc.)  
APTE300 (300 cc.)



## JGO. TAZA MOKA CON ASA LARGA Y PLATO

CUP + SAUCER

ATPM100 (100 cc.)



## JGO. TAZA MEDIANA CON ASA LARGA Y PLATO

CUP + SAUCER

ATPM150 (150 cc.)



## JGO. TAZA MUG CON ASA LARGA Y PLATO

CUP + SAUCER

ATPMG250 (250 cc.)



## TAZA MOKA-MUG CON ASA LARGA

CUP

ATAL140 (100 cc.)  
ATAL350 (250 cc.)



## TAZA MEDIANA CON ASA LARGA

CUP

ATAL230 (150 cc.)



## PLATO PARA TAZA MOKA-MEDIANA CON ASA LARGA

SAUCER

APTK100 (100 cc.)  
APTM150 (150 cc.)



## PLATO PARA TAZA MUG CON ASA LARGA

SAUCER

DPT0170 (250 cc.)



## PLATO OVAL PARA TAZAS DE ASA LARGA

SAUCER

APOTAL (22x13 cm.)



## PLATO OVAL PARA TAZAS DE ASA LARGA NEGRO

SAUCER

APOTALN (22x13 cm.)



## VASITO PARA SAKE

CUP

AVS4 (4,5X4 cm. - 25 cc.)



## VASO MEDIANO

CUP

AVMA9 (9x10 cm. - 250 cc.)

\* Todas las medidas son aproximadas



Esmalte  
antrayadas



Alta resistencia  
a impactos



Lavados  
mecanizados



Apto para cualquier  
tipo de horno

# Pizarra

Piedra en su estado natural,  
tal como nos la regala la Naturaleza,  
para aportar un toque de frescura en su mesa.







## PLATO REDONDO

### ROUND SLATE

PZPR26 (24,5 cm.)  
PZPR30 (30 cm.)



## PLATO CUADRADO

### SQUARE SLATE

PZPC2020 (20x20 cm.)  
PZPC2525 (25x25 cm.)  
PZPC3030 (30x30 cm.)



## BANDEJA RECTANGULAR

### RECTANGLE SLATE

PZBR2112 (21x12,5 cm.)  
PZBR3015 (30x15 cm.)



## BANDEJA RECTANGULAR

### RECTANGLE SLATE

PZBR3010 (30x10 cm.)



## BANDEJA RECTANGULAR

### RECTANGLE SLATE

PZBR4012 (40x12 cm.)



## BANDEJA RECTANGULAR

### RECTANGLE SLATE

PZBR4825 (48x25 cm.)

\* Todas las medidas son aproximadas

COMERCIAL  
**DYM**  
S.A. DE C.V.  
INSTITUCIONAL

The logo features the letters 'MKM' in a dark blue, elegant cursive font. Above the 'M's is a stylized graphic consisting of a dark blue arc and a yellow arc. Below 'MKM' is the word 'Porcelain' in a smaller, dark blue cursive font.

*MKM*  
*Porcelain*

NUESTROS PRODUCTOS SIEMPRE ACTUALIZADOS EN  
[www.mkmporcelain.com](http://www.mkmporcelain.com)